

ロドピン[®]錠/細粒を服用される 患者様とご家族の方へ

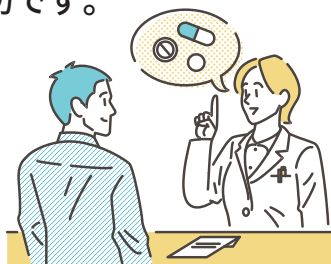
このお薬は・・・

脳の中の神経伝達物質の受容体に作用し、統合失調症の症状をやわらげるお薬です。

服用にあたって

毎日服用し続けることが大切です。

ご自身の判断で飲むのを止めたり減らしたりせずに、医師の指示通りに、コップ一杯の水またはぬるま湯で服用してください。



ロドピン[®]錠/細粒の副作用は？

このお薬を服用中に、けいれん、発熱、著しい便秘、体が勝手に動く、手足の震え、思うように体が動かない、動作が遅くなったなどの症状に気がついた場合は医師または薬剤師に相談してください。

■ その他に服用する上での注意点は？

- 飲み忘れに気がついた時はできるだけ早く飲んでください。ただし、次に飲む時間が近い場合は、飲み忘れた分を飲まずに1回分飛ばしてください。絶対に2回分を一度に飲まないでください。誤って1回に多く飲んでしまった場合は直ちに医師に相談してください。
- この薬は眠くなることがありますので、服用後は自動車の運転など危険を伴う機械の操作は避けてください。
- 飲酒により薬の作用が強くあらわれることがありますので、服用中の飲酒はひかえてください。
- 他に気になることや症状に変化がみられたときは医師または薬剤師に相談してください。
- 直射日光と湿気を避けて室温で保管してください。
- 子供の手の届かないところに保管してください。

医療機関・薬局名



LTLファーマ株式会社